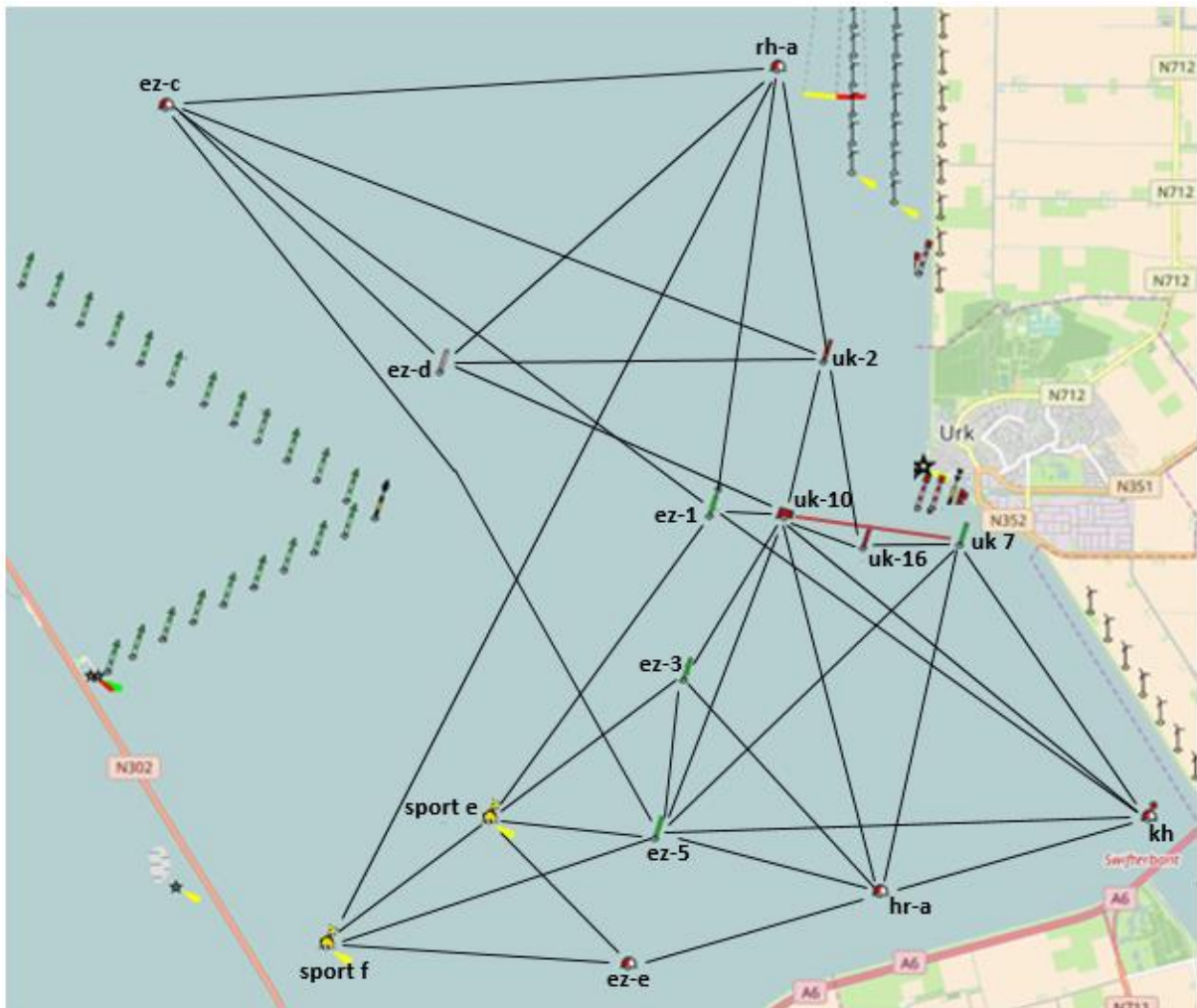


## Rakkenkaart



- Het is de bedoeling dat er zoveel mogelijk mijlen binnen 6 uur worden gevaren
- Rak UK-10 -> UK7 verplicht bij zowel start als finish
- Voor alle rakken, geldt dat, ongeacht de te varen richting, elk rak tussen twee merktekens maximaal tweemaal mag worden bevaren
- De start is om 10:00 finishen mag tussen 15:30 en 16:30, schepen die eerder of later finishen zullen niet opgenomen worden in de einduitslag
- Afstanden worden berekend met de op de volgende pagina weergegeven tabel
- Het aantal gezeilde mijlen wordt gecorrigeerd met origineel sw
- Wanneer er na 16:00 gefinish wordt, wordt het aantal berekende mijlen (mijlen na correctie met sw) gecorrigeerd met strafmijlen, de berekening hiervan is als volgt:
- Aantal strafmijlen:  $1 + \text{aantal seconden telaar} \times (1/300)$   
(Dit komt neer op 1 strafmijl per 5 minuten)

## Boeien Tabel

	EZ C	EZ D	EZ E	EZ 1	EZ 3	EZ 5	UK 2	UK 7	UK 10	UK 16	HRA	RHA	KH	SPORT E	SPORT F
EZ C		2,94		4,99		6,72*	5,32					4,42			
EZ D	2,94						2,44		2,64			2,52			
EZ E											2,02			1,41	2,05
EZ 1	4,99								0,69			3,45	4,28	2,71	
EZ 3						1,29			1,47		2,26			1,66	
EZ 5	6,72*				1,29			3,61	2,72		1,95		4,11	0,90	2,27
UK 2	5,32	2,44							1,26	1,44		2,28			
UK 7						3,61			1,55	0,97	2,91		2,58		
UK 10		2,64		0,69	1,47	2,72	1,26	1,55		0,64	2,96		3,70		
UK 16							1,44	0,97	0,64						
HRA			2,02		2,26	1,95		2,91	2,96				2,28		
RHA	4,42	2,52		3,45			2,28								7,46
KH				4,28		4,11		2,58	3,70		2,28				
SPORT E			1,41	2,71	1,66	0,90									1,58
SPORT F			2,05			2,27						7,46		1,58	

\*Afstand gecompenseerd voor vrijhouden van kardinale markering voor Trintelhaven